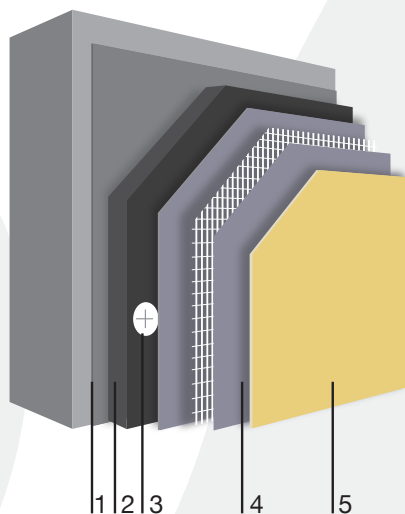


LES PROCÉDÉS D'ISOLATION PAR L'EXTÉRIEUR :

1 POLYSTYRÈNE GRAPHITÉ :

Le système référence avec plus de 400 millions de m² de façades réalisées dans le monde.

- Grande résistance à l'impact et aux sollicitations mécaniques
- Résistance exceptionnelle aux intempéries
- Nombreuses solutions de finition

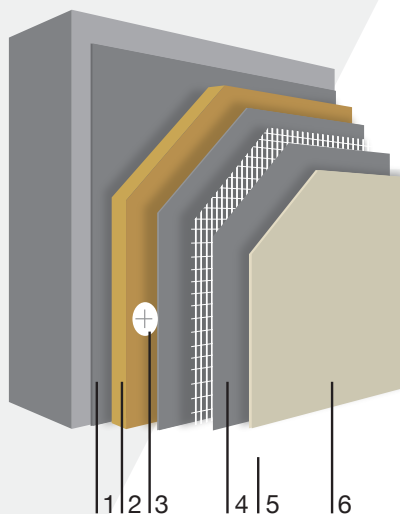


- 1 - Collage
- 2 - Isolant gris Sto-Poly RT+
- 3 - Fixation
- 4 - Enduit de base + Treillis d'armature
- 5 - Enduit de finition

2 LAINE DE ROCHE RIGIDE :

Le système idéal pour les façades qui ont besoin de respirer.

- Grande perméabilité à la vapeur d'eau
- Incombustible
- Excellente isolation phonique

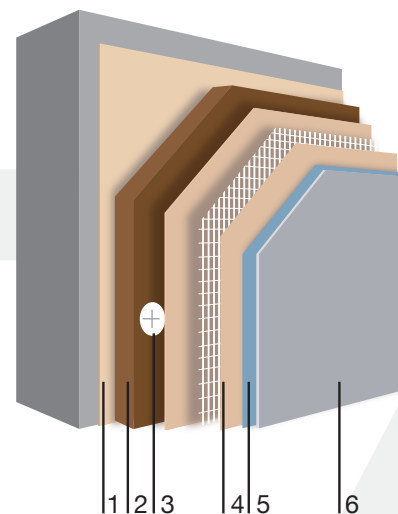


- 1 - Collage
- 2 - Isolant laine de roche
- 3 - Fixation (calé/chevillé)
- 4 - Enduit de base + treillis d'armature
- 5 - Couche d'impression (non représentée)
- 6 - Enduit de finition

3 FIBRE DE BOIS :

Le système polyvalent adapté aux façades anciennes et aux maisons à ossature bois (MOB)

- Excellente perméabilité à la vapeur d'eau
- Isolant écologique
- Isolant très performant en été



- 1 - Collage
- 2 - Isolant fibre de bois
- 3 - Fixation
- 4 - Enduit de base + Treillis d'armature
- 5 - Impression
- 6 - Enduit de finition